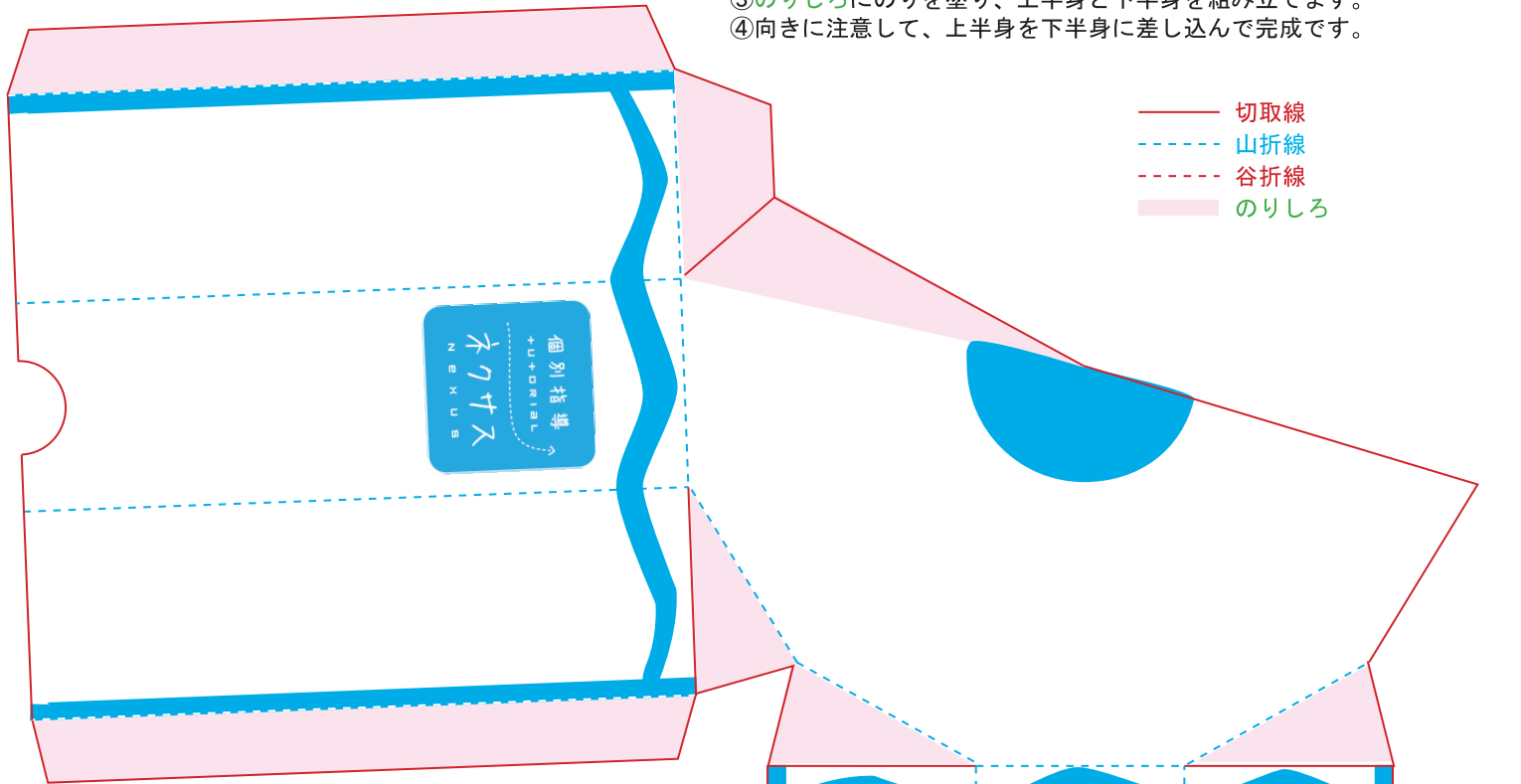


組立方法

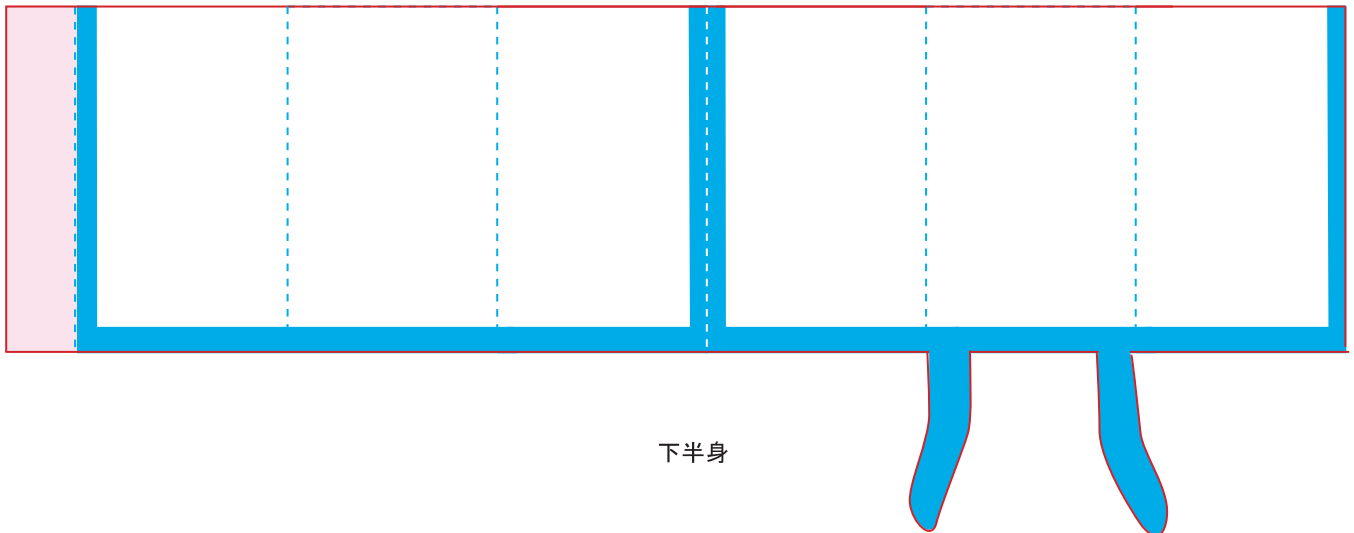
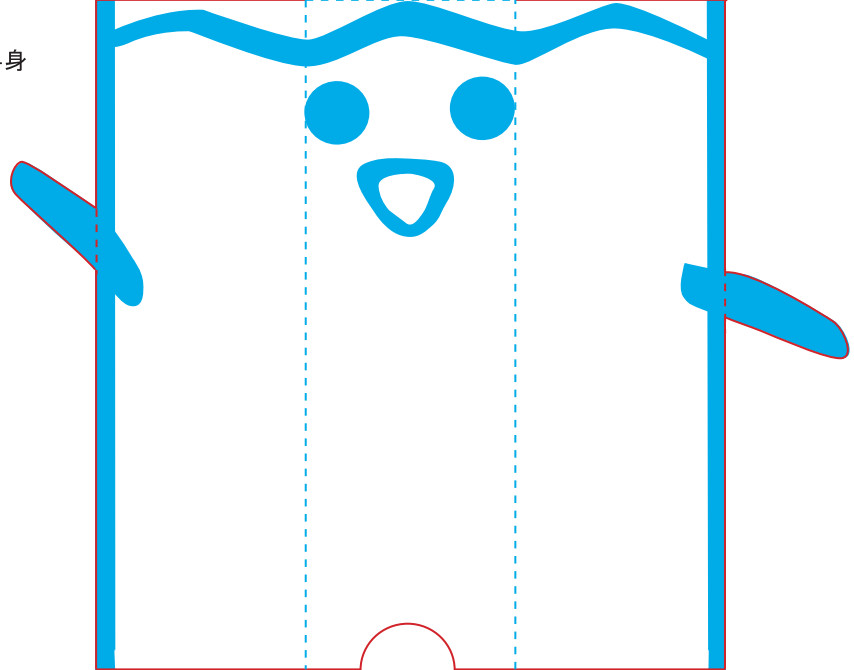
- ①切取線に沿って部品を切り取り、山折線、谷折線に折り目を付けます。
- ②頭の部分ののりしろにのりを塗って、円すい状にします。
- ③のりしろにのりを塗り、上半身と下半身を組み立てます。
- ④向きに注意して、上半身を下半身に差し込んで完成です。



上半身



胴体の長さを変えることができるよ

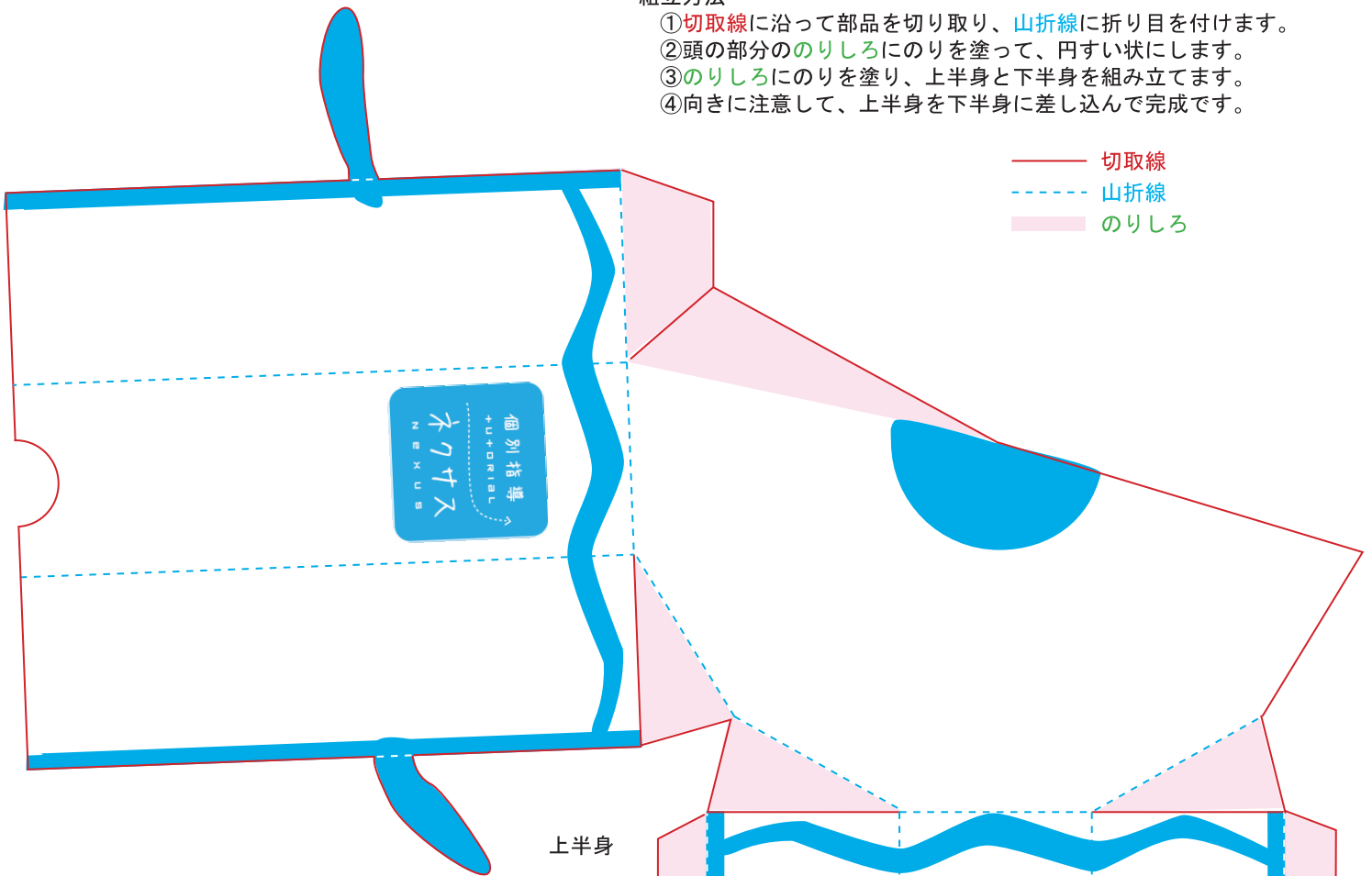


下半身

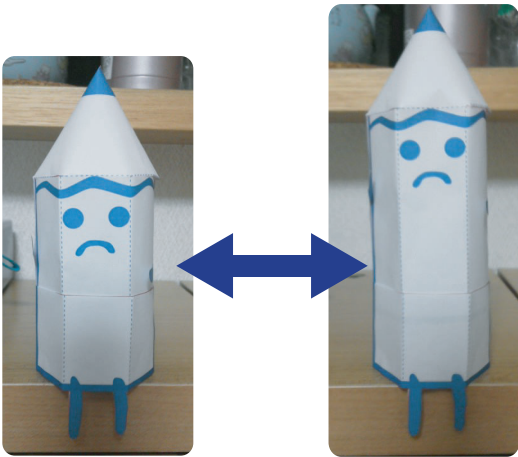
組立方法

- ①切取線に沿って部品を切り取り、山折線に折り目を付けます。
- ②頭の部分ののりしろにのりを塗って、円すい状にします。
- ③のりしろにのりを塗り、上半身と下半身を組み立てます。
- ④向きに注意して、上半身を下半身に差し込んで完成です。

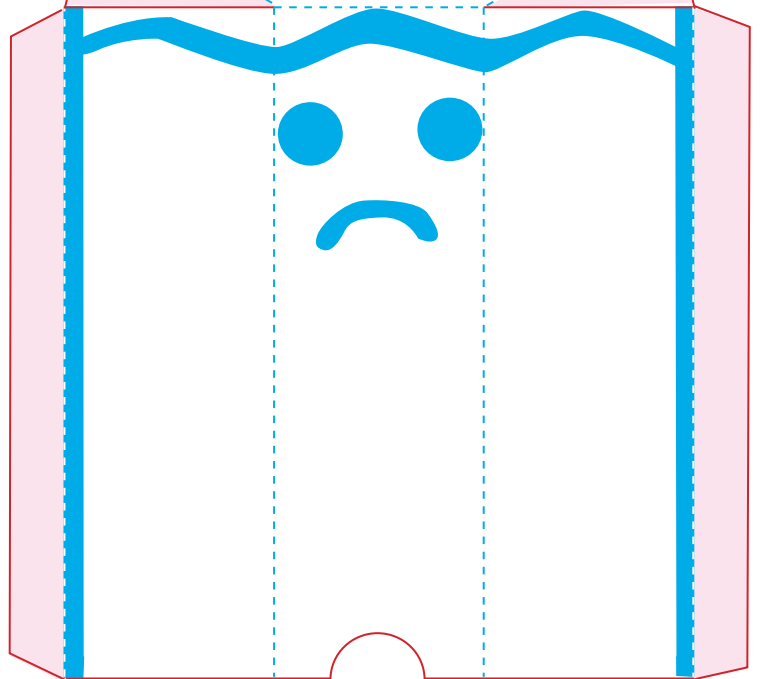
- 切取線
- - - 山折線
- のりしろ



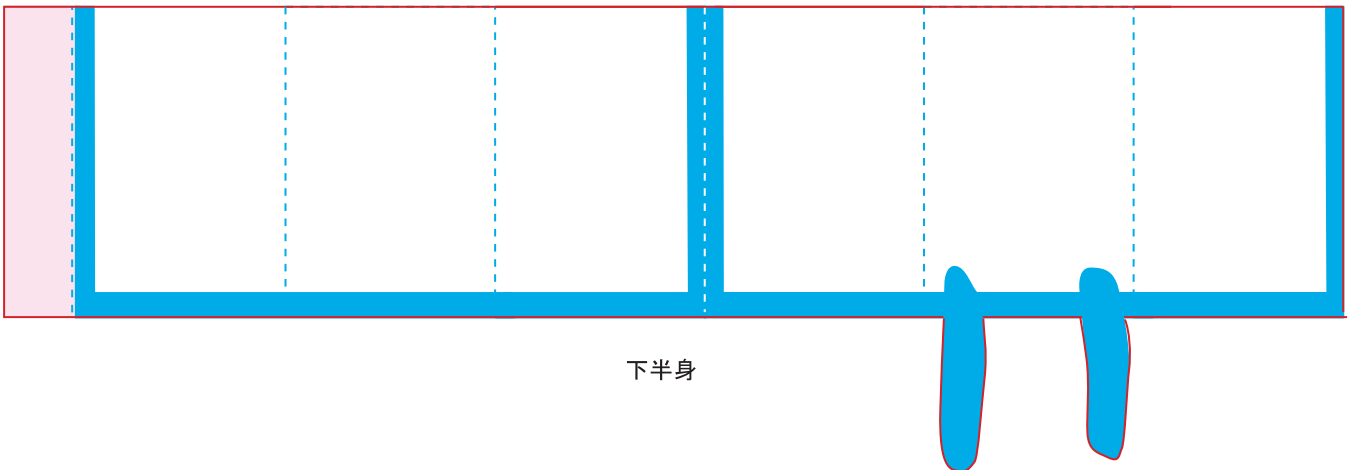
上半身



胴体の長さを変えることができるよ



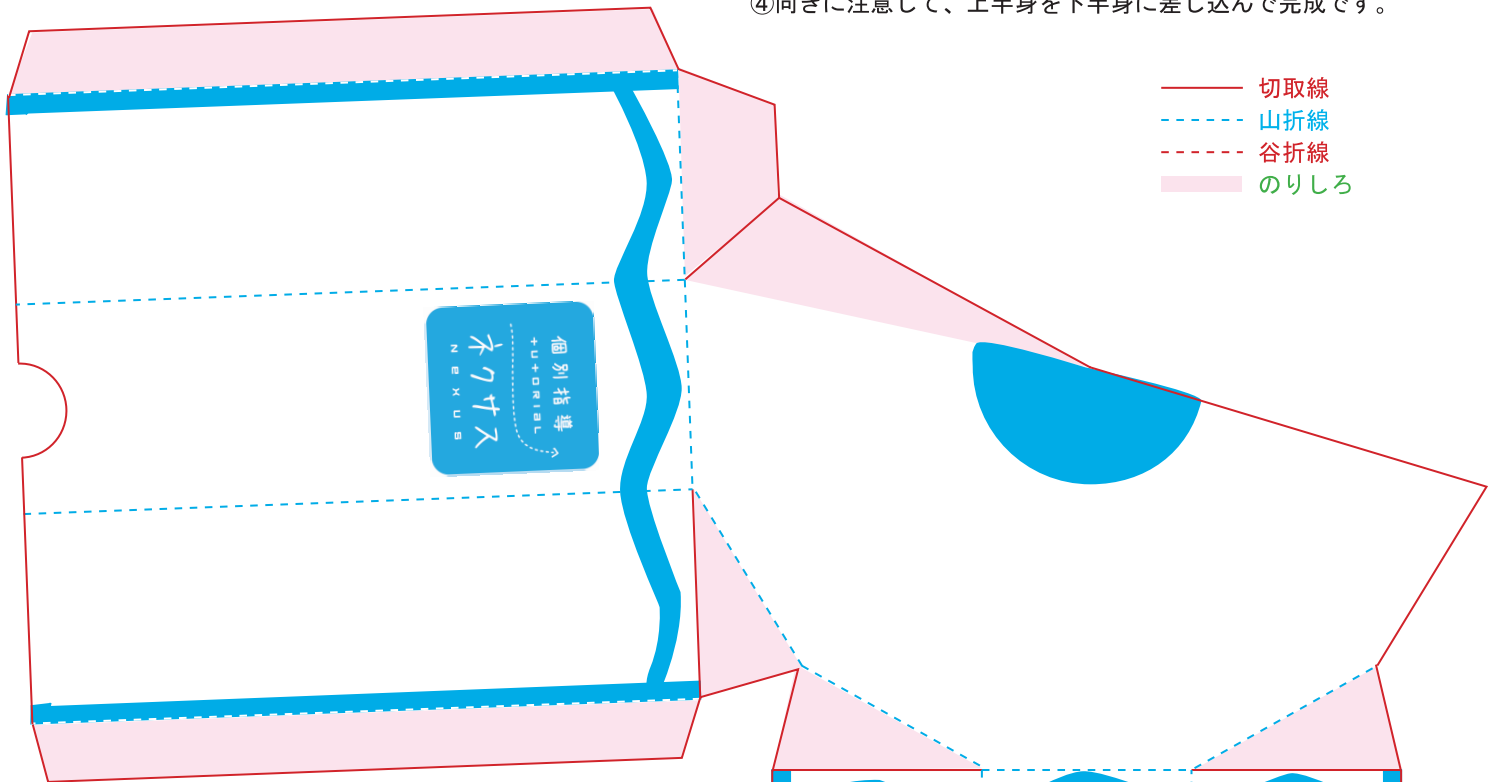
下半身



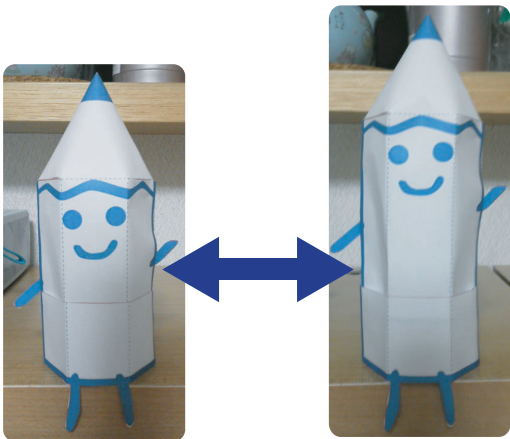
組立方法

- ①切取線に沿って部品を切り取り、山折線、谷折線に折り目を付けます。
- ②頭の部分ののりしろにのりを塗って、円すい状にします。
- ③のりしろにのりを塗り、上半身と下半身を組み立てます。
- ④向きに注意して、上半身を下半身に差し込んで完成です。

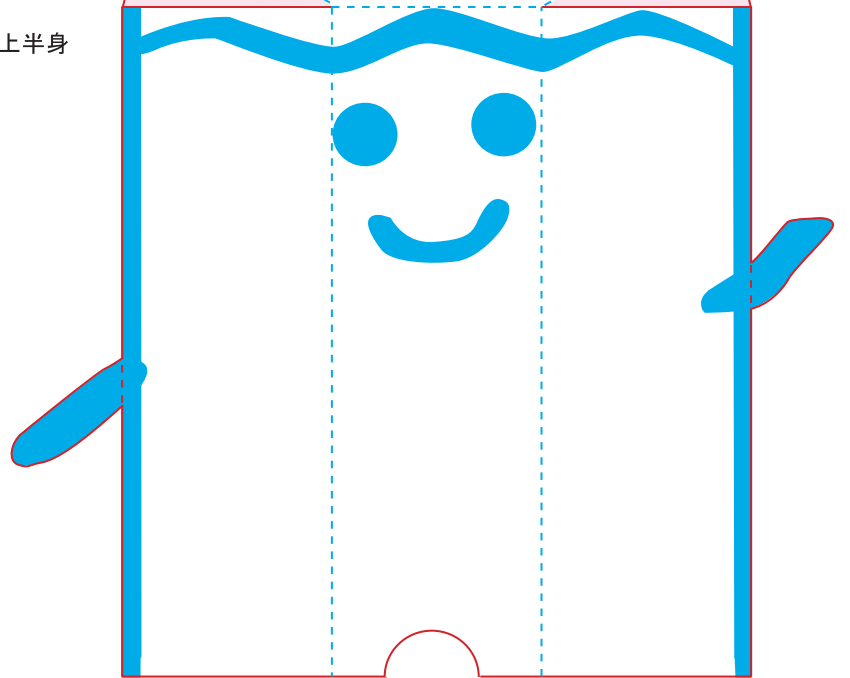
- 切取線
- - - 山折線
- - - 谷折線
- のりしろ



上半身



胴体の長さを変えることができるよ



下半身

